

# 2<sup>2</sup>blackdot

Danışmanlık



“Esasen konu hep 2 nokta arasındadır”

## Haftalık Bülten

25 Kasım 2024

**Refleks**<sup>®</sup>  
İŞ'E YARAYAN GAZETE



Bu hizmet size **2blackdot Danışmanlık** ve **Refleks** gazetesi tarafından ücretsiz verilmektedir. **Bu yazılanlar yatırım tavsiyesi değildir.**

**Hazırlayan: Hakan Çalışkantürk**

[mail@2blackdot.com](mailto:mail@2blackdot.com)

<https://www.2blackdot.com>

\*\*\* **Yasal Uyarı:**\*\*\* Burada yer alan yatırım bilgi, yorum ve tavsiyeleri yatırım danışmanlığı kapsamında değildir. Yatırım danışmanlığı hizmeti; aracı kurumlar, portföy yönetim şirketleri, yatırım ve kalkınma bankaları ile müşteri arasında imzalanacak yatırım danışmanlığı sözleşmesi çerçevesinde ve yetkili kuruluşlar tarafından kişilerin risk ve getiri tercihleri dikkate alınarak kişiye özel olarak sunulmaktadır. Burada yer alan yorum ve tavsiyeler ise genel niteliktedir. Bu yorum ve tavsiyeler mali durumunuz ile risk ve getiri tercihinize uygun olmayabilir. Bu nedenle sadece burada yer alan bilgilere dayanarak yatırım kararı verilmesi beklentilerinize uygun sonuçlar doğurmayabilir. Gerek bu yayındaki gerekse bu yayında kullanılan kaynaklardaki hata ve eksikliklerden ve bu yayındaki bilgilerin kullanılması sonucundaki yatırımcıların ve/veya ilgili kişilerin uğrayabilecekleri doğrudan ve/veya dolaylı zararlardan, kar yoksunluğundan, manevi zararlardan ve her ne şekilde ve surette olursa olsun üçüncü kişilerin uğrayabileceği her türlü zarardan dolayı **2blackdot Danışmanlık** ve **Hakan Çalışkantürk** sorumlu tutulamaz.

### ABD VE AB FÜZELERİNİN UKRAYNA ÜZERİNDEN RUSYA'YA KARŞI KULLANILMASI VE RUSYA'NIN NÜKLEER DOKTRİNİNDEKİ DEĞİŞİMİ: KÜRESEL VE BÖLGESEL GÜVENLİK ÜZERİNE ETKİLER

#### Tespitler

- Ukrayna savaşı, bölgesel bir çatışmanın ötesinde, küresel güvenlik dengelerini tehdit eden bir dönüşüm sürecine sahne olmaktadır.
- ABD ve Avrupa Birliği (AB) ülkelerinin Ukrayna'ya sağladığı uzun menzilli füze sistemlerinin Rusya topraklarına karşı kullanımı, çatışmayı farklı bir boyuta taşımıştır.
- Rusya'nın bu saldırılara karşılık nükleer doktrininde yaptığı değişiklikler hem bölgesel hem de küresel güvenlik ortamını derinden etkilemiştir. Bundan da öte Ukrayna'daki devam eden çatışma, uluslararası istikrar için önemli sonuçları olan küresel bir güvenlik krizine dönüşme eğilimini muhafaza ediyor.
- Amerika Birleşik Devletleri (ABD) ve Avrupa Birliği'nin (AB) Ukrayna'ya gelişmiş füze sistemleri konuşlandırması, yalnızca askeri çatışmayı yoğunlaştırmakla kalmadı, aynı zamanda Rusya'nın nükleer doktrininde değişimlerle gelecek dönemdeki Avrupa ve Avrasya güç yapılanmasının yeniden şekillenmesine yol açtı.

#### 1. Giriş

Ukrayna savaşı, 24 Şubat 2022'de Rusya'nın Ukrayna'yı geniş çaplı bir işgal hareketiyle başlamış, ancak kısa sürede NATO ve Batı destekli bir vekalet savaşına dönüşmüştür. Bu süreçte, ABD ve AB'nin Ukrayna'ya sağladığı askeri yardımlar, özellikle uzun menzilli füze sistemleri, Rusya'nın işgal stratejisini zora sokmuş ve Moskova'nın misilleme politikalarını sertleştirmiştir. 2023 yılı itibarıyla Ukrayna'nın, Batı tarafından sağlanan bu sistemleri kullanarak Rusya'nın sınır ötesindeki askeri altyapısını hedef alması, savaşın küresel güvenlik risklerini artırmıştır. Bugün itibarıyla Şubat 2022'de başlayan Ukrayna savaşı, Rusya ile Batı arasındaki jeopolitik gerginliklerin odak noktası haline geldi. Başlangıçta bölgesel bir çatışma olarak nitelendirilen savaşa, NATO üyelerinin Ukrayna'ya füze sistemleri de dahil olmak üzere gelişmiş silahlar tedarik etmesiyle dış güçler de dahil oldu. Aynı zamanda, Rusya varoluşsal tehditler olarak algıladığı şeylere yanıt vermek için nükleer doktrinini revize etti. Bu evrim temel bir soruyu gündeme getiriyor: Bu dinamikler küresel bir çatışmaya, potansiyel olarak Üçüncü Dünya Savaşı'na yol açabilir mi?

#### 2. ABD ve AB Füzelelerinin Kullanımı: Stratejik Etkiler

##### 2.1 Ukrayna'ya Sağlanan Askeri Yardımların Boyutu

ABD ve AB, Ukrayna'ya aşağıdakiler gibi bir dizi gelişmiş füze sistemi sağlamıştır:

- **HIMARS (Yüksek Hareket Kabiliyetli Topçu Roket Sistemi):** Rus tedarik hatlarına ve komuta merkezlerine saldırabilecek kabiliyette füze sistemleri.
- **Storm Shadow Füzeleleri:** İngiltere ve Fransa tarafından sağlanan uzun menzilli hassas sistemler.
- **Patriot Hava Savunma Sistemleri:** Balistik ve seyir füzelerini engellemek için tasarlanan hava savunma sistemleri.

Ayrıca Kiev, aylardır Rusya'nın Kursk bölgesindeki güçlerini savunmak için Ordu Taktik Füze Sistemi (ATACMS) olarak bilinen güçlü füzeler üzerindeki kısıtlamaların kaldırılmasını talep ediyordu. Ve bu talep gelecekte Trump yönetiminin elini güçlendirecek şekilde Biden yönetimince sağlandı.

##### 2.2 Rusya Üzerindeki Etkiler

Ukrayna'nın ABD ve AB destekli saldırıları, Rusya'nın askeri lojistiğinde büyük kayıplara yol açmıştır. Stratejik hedeflerin vurulması, Rusya'nın savaş kapasitesini zayıflatmıştır. Ukrayna'nın füze saldırılarının Rusya'nın sınır şehirlerini hedef alması, Moskova'nın halk nezdindeki güvenilirliğini sarsmıştır.

##### 2.3 Bölgesel ve Küresel Güvenlik Riskleri

NATO'nun Ukrayna üzerindeki etkisi, Rusya'nın Baltık ülkeleri ve Polonya gibi NATO üyelerine yönelik tehditlerini artırmıştır. Çin ve İran gibi Rusya müttefiklerinin, Batı'ya yönelik tepkilerini sertleştirdiği gözlenmektedir.

## ATACMS: The missile the US has allowed Ukraine to use against Russia



### 3. Rusya'nın Nükleer Doktrinindeki Değişiklikler

#### 3.1 Mevcut Doktrin

Rusya'nın 2020 yılında güncellenen nükleer doktrini, caydırıcılık politikası üzerine kuruludur. Ancak, Ukrayna savaşının tırmanmasıyla birlikte Moskova, "önleyici nükleer saldırı" gibi daha saldırgan stratejilere yönelmeye başlamıştır. Son füze kriziyle bunun derinleşeceği öngörülmektedir.

#### 3.2 Doktrinindeki Yeni Eğilimler

**Taktik Nükleer Silahların Kullanımı:** Rusya, konvansiyonel savaş alanında dezavantajlı duruma düşmesi halinde taktik nükleer silahların kullanılmasını ciddi bir seçenek olarak değerlendirmiştir. Rusya, nükleer caydırıcılık politikalarını Batı'ya karşı bir baskı unsuru olarak kullanmaktadır.

#### 3.3 Küresel Güvenlik Üzerindeki Etkiler

Rusya'nın bu adımları, ABD ve Çin gibi ülkeleri cephaneliklerini genişletmeye itmiş, küresel ölçekte yeni bir silahlanma ve tedarik yarışı başlamıştır. Nükleer doktrinlerdeki değişiklikler, küresel caydırıcılık mekanizmasını zayıflatmış ve nükleer savaş riskini artırmıştır.

### 4. Uluslararası Hukuk ve İnsani Sonuçlar

#### 4.1 Uluslararası Hukukun İhlali

Nükleer silahların kullanımı, uluslararası hukukun temel ilkelerine aykırıdır. Birleşmiş Milletler Şartı'nın 2. maddesi, egemen devletlerin toprak bütünlüğüne yönelik saldırıları yasaklamaktadır. Rusya'nın Ukrayna'daki eylemleri ve Batı'nın Rusya'ya yönelik dolaylı saldırıları bu normların köklü olarak ihlaline yol açmıştır. Küresel güç dengesi yara almıştır.

## 4.2 İnsani ve Çevresel Etkiler

Ukrayna'daki çatışmalar, milyonlarca insanı yerinden etmiş ve yüz binlerce sivilin hayatını kaybetmesine yol açmıştır. Uzun menzilli füzeler ve nükleer silahların, radyasyon riski ve ekolojik dengeyi tehdit eden ciddi çevresel sonuçlar doğurma olasılığı gün geçtikçe artmaktadır.

## 5. Küresel Politik Denge ve Gelecek Öngörüler

### 5.1 Yeni Güç Dengeleri

Rusya-Ukrayna savaşının tırmanması, uluslararası sistemde yeni bloklara yol açmıştır. Batı ülkeleri, Çin ve Rusya eksenine karşı daha birleşik bir tutum sergilemektedir. Trump döneminde ekonomik etkilerle bloklaşmanın derinleşeceği öngörülmektedir.

### 5.2 Diplomasi ve Barış Çabaları

Uluslararası toplum, nükleer silahların kullanılmasını önlemek için yeni bir diplomatik çerçeve oluşturmalıdır. BM ve diğer uluslararası örgütlerin arabuluculuk faaliyetleri artırılmalıdır. Ancak Ufukta böyle bir etkileşim gözükmemektedir. Rusya'nın potansiyel nükleer kullanım sinyali, karşılıklı caydırma küresel istikrarı baltalıyor. Artan gerginlikler, felaketle sonuçlanan kazara veya önleyici nükleer saldırıların olasılığını artırıyor.

## 6. Üçüncü Dünya Savaşı Çıkacak mı?

### 6.1 Tırmanmaya Yol Açan Senaryolar

Birkaç senaryo küresel bir çatışmaya yol açabilir.

- **Doğrudan NATO-Rusya Çatışması:** Rusya'nın bir NATO ülkesine veya tedarik zincirine saldırması kolektif savunma mekanizmalarını harekete geçirebilir.
- **Rusya Tarafından Nükleer Silah Kullanımı:** Ukrayna'da taktik nükleer silahların kullanılması daha geniş bir uluslararası tepkiye yol açabilir.
- **KontROLSÜZ Bölgesel Taşma:** Çatışma Moldova veya Karadeniz gibi komşu bölgelere yayılabilir ve ek devletleri de kapsayabilir.

### 6.2 Riski Azaltan Faktörler

Nükleer savaşın felaket sonuçları tüm taraflar için caydırıcı olmaya devam ediyor. ABD ile Rusya arasındaki arka kanal iletişimleri, istenmeyen tırmanışları önlemeyi amaçlıyor. Büyük güçlerin ekonomik istikrarı bozacak küresel bir çatışmadan kaçınma konusunda çıkarları var.

---

Prof.Dr. Murat KOÇ / Çağ Üniversitesi Bölgesel Güvenlik Çalışmaları Uygulama ve Araştırma Merkezi

## T.C. Hazine ve Maliye Bakanlığı Kamu Borç Yönetimi Raporundan (Ekim/2024):

T.C. Hazine ve Maliye Bakanlığının hazırladığı 2024/Ekim ayı Kamu Borç Yönetimi Raporu verilerine göre;

Türkiye'nin **Merkezi Yönetim Toplam Borç Stoku** 2023 yılında 227,427 milyar USD'dan, 2024 yılı Eylül ayı sonu itibarıyla **%10,87** oranında artışla **253,267 milyar USD**'na yükselmiştir. Toplam Borç Stokunun %70'i Sabit Faizliken, **%30'u Değişken faizli** ya da **TÜFE'ye endekslidir**. Buna karşılık Toplam Borç Stokunun %41,1'i Türk Lirasına Endeksliden, **%58,9'u Döviz Endekslidir**.

### Merkezi Yönetim Borç Stokunun Faiz Yapısı:

| Merkezi Yönetim          | Milyon ₺  |           |           |            | Milyon ABD Doları |         |         |            | 2024 Eylül |       |       |            |
|--------------------------|-----------|-----------|-----------|------------|-------------------|---------|---------|------------|------------|-------|-------|------------|
|                          | 2021      | 2022      | 2023      | 2024 Eylül | 2021              | 2022    | 2023    | 2024 Eylül | 2021       | 2022  | 2023  | 2024 Eylül |
| <b>Toplam Borç Stoku</b> | 2.747.819 | 4.035.441 | 6.736.590 | 8.649.341  | 211.355           | 215.430 | 228.427 | 253.267    | 100,0      | 100,0 | 100,0 | 100,0      |
| Sabit                    | 1.919.632 | 2.864.937 | 4.825.240 | 6.054.333  | 147.646           | 152.937 | 163.610 | 177.276    | 69,9       | 71,0  | 71,6  | 70,0       |
| Değişken                 | 536.539   | 772.841   | 1.451.973 | 2.043.992  | 41.276            | 41.264  | 49.240  | 59.857     | 19,5       | 19,2  | 21,6  | 23,6       |
| Tüfe'ye Endekli          | 291.648   | 397.662   | 459.377   | 551.017    | 22.433            | 21.229  | 15.577  | 16.135     | 10,6       | 9,9   | 6,8   | 6,4        |
| TL                       | 933.195   | 1.392.129 | 2.408.693 | 3.558.799  | 71.779            | 74.318  | 81.675  | 104.207    | 34,0       | 34,5  | 35,8  | 41,1       |
| Sabit                    | 435.686   | 722.770   | 1.388.534 | 2.119.907  | 33.512            | 38.585  | 47.083  | 62.074     | 15,9       | 17,9  | 20,6  | 24,5       |
| Değişken                 | 205.861   | 271.697   | 560.782   | 887.755    | 15.834            | 14.504  | 19.015  | 25.988     | 7,5        | 6,7   | 8,3   | 10,3       |
| Tüfe'ye Endekli          | 291.648   | 397.662   | 459.377   | 551.017    | 22.433            | 21.229  | 15.577  | 16.135     | 10,6       | 9,9   | 6,8   | 6,4        |
| Döviz                    | 1.814.623 | 2.643.312 | 4.327.897 | 5.090.542  | 139.575           | 141.112 | 146.753 | 149.061    | 66,0       | 65,5  | 64,2  | 58,9       |
| Sabit                    | 1.483.945 | 2.142.167 | 3.436.706 | 3.934.426  | 114.134           | 114.352 | 116.527 | 115.202    | 54,0       | 53,1  | 51,0  | 45,5       |
| Değişken                 | 330.678   | 501.144   | 891.191   | 1.156.116  | 25.442            | 26.760  | 30.225  | 33.859     | 12,0       | 12,4  | 13,2  | 13,4       |
| İç Borç Stoku            | 1.321.189 | 1.905.331 | 3.209.252 | 4.374.225  | 101.623           | 101.715 | 108.820 | 128.083    | 48,1       | 47,2  | 47,6  | 50,6       |
| Sabit                    | 695.984   | 1.044.330 | 1.845.747 | 2.446.021  | 53.534            | 55.751  | 62.586  | 71.623     | 25,3       | 25,9  | 27,4  | 28,3       |
| Değişken                 | 333.558   | 463.339   | 904.128   | 1.377.188  | 25.657            | 24.735  | 30.657  | 40.326     | 12,1       | 11,5  | 13,4  | 15,9       |
| Tüfe'ye Endekli          | 291.648   | 397.662   | 459.377   | 551.017    | 22.433            | 21.229  | 15.577  | 16.135     | 10,6       | 9,9   | 6,8   | 6,4        |
| Diğer Borç Stoku         | 1.426.629 | 2.130.110 | 3.527.338 | 4.275.117  | 109.732           | 113.715 | 119.607 | 125.184    | 51,9       | 52,8  | 52,4  | 49,4       |
| Sabit                    | 1.223.648 | 1.820.608 | 2.979.492 | 3.608.313  | 94.112            | 97.186  | 101.024 | 105.653    | 44,5       | 45,1  | 44,2  | 41,7       |
| Değişken                 | 202.981   | 309.502   | 547.845   | 666.804    | 15.620            | 16.529  | 18.583  | 19.531     | 7,4        | 7,7   | 8,1   | 7,7        |

### Merkezi Yönetim Borç Stokunun Döviz Yapısı:

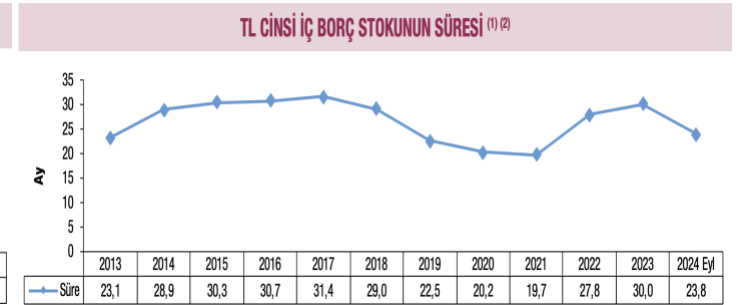
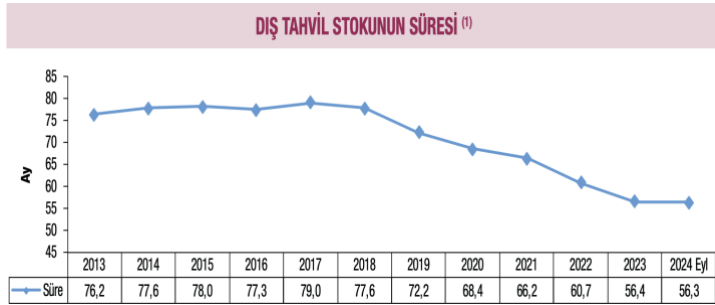
| Merkezi Yönetim          | Milyon ₺  |           |           |            | Milyon ABD Doları |         |         |            | 2024 Eylül |       |       |            |
|--------------------------|-----------|-----------|-----------|------------|-------------------|---------|---------|------------|------------|-------|-------|------------|
|                          | 2021      | 2022      | 2023      | 2024 Eylül | 2021              | 2022    | 2023    | 2024 Eylül | 2021       | 2022  | 2023  | 2024 Eylül |
| <b>Toplam Borç Stoku</b> | 2.747.819 | 4.035.441 | 6.736.590 | 8.649.341  | 211.355           | 215.430 | 228.427 | 253.267    | 100,0      | 100,0 | 100,0 | 100,0      |
| TL                       | 933.195   | 1.392.129 | 2.408.693 | 3.558.799  | 71.779            | 74.318  | 81.675  | 104.207    | 34,0       | 34,5  | 35,8  | 41,1       |
| USD                      | 1.164.330 | 1.741.627 | 2.849.593 | 3.415.938  | 89.558            | 92.976  | 96.625  | 100.023    | 42,4       | 43,2  | 42,3  | 39,9       |
| EUR                      | 376.150   | 528.859   | 855.237   | 887.316    | 28.933            | 28.232  | 28.999  | 25.981     | 13,7       | 13,1  | 12,7  | 10,3       |
| JPY                      | 44.377    | 41.117    | 57.717    | 39.648     | 3.405             | 2.190   | 1.952   | 1.158      | 1,6        | 1,0   | 0,9   | 0,5        |
| SDR                      | 98.907    | 135.879   | 215.431   | 251.147    | 7.615             | 7.260   | 7.311   | 7.361      | 3,6        | 3,4   | 3,2   | 2,9        |
| Diğer                    | 130.859   | 195.829   | 349.919   | 496.494    | 10.065            | 10.454  | 11.865  | 14.537     | 4,8        | 4,9   | 5,2   | 5,7        |
| <b>İç Borç Stoku</b>     | 1.321.189 | 1.905.331 | 3.209.252 | 4.374.225  | 101.623           | 101.715 | 108.820 | 128.083    | 48,1       | 47,2  | 47,6  | 50,6       |
| TL                       | 933.195   | 1.392.129 | 2.408.693 | 3.558.799  | 71.779            | 74.318  | 81.675  | 104.207    | 34,0       | 34,5  | 35,8  | 41,1       |
| USD                      | 163.811   | 188.784   | 240.256   | 277.262    | 12.600            | 10.078  | 8.147   | 8.119      | 6,0        | 4,7   | 3,6   | 3,2        |
| EUR                      | 96.486    | 132.776   | 216.957   | 48.851     | 7.421             | 7.088   | 7.357   | 1.430      | 3,5        | 3,3   | 3,2   | 0,6        |
| Diğer                    | 127.697   | 191.642   | 343.346   | 488.312    | 9.822             | 10.231  | 11.642  | 14.328     | 4,6        | 4,7   | 5,1   | 5,7        |
| <b>Diğer Borç Stoku</b>  | 1.426.629 | 2.130.110 | 3.527.338 | 4.275.117  | 109.732           | 113.715 | 119.607 | 125.184    | 51,9       | 52,8  | 52,4  | 49,4       |
| USD                      | 1.000.518 | 1.552.843 | 2.608.337 | 3.138.676  | 76.958            | 82.898  | 88.478  | 91.905     | 36,4       | 38,5  | 38,7  | 36,3       |
| EUR                      | 279.664   | 396.083   | 638.279   | 838.464    | 21.512            | 21.144  | 21.643  | 24.551     | 10,2       | 9,8   | 9,5   | 9,7        |
| JPY                      | 44.377    | 41.117    | 57.717    | 39.648     | 3.405             | 2.190   | 1.952   | 1.158      | 1,6        | 1,0   | 0,9   | 0,5        |
| SDR                      | 98.907    | 135.879   | 215.431   | 251.147    | 7.615             | 7.260   | 7.311   | 7.361      | 3,6        | 3,4   | 3,2   | 2,9        |
| Diğer                    | 3.162     | 4.187     | 6.573     | 7.181      | 243               | 223     | 222     | 210        | 0,1        | 0,1   | 0,1   | 0,1        |

Türkiye'nin **Merkezi Yönetim Toplam Borçları** içinde **Dış Borç Stoku** 2023 yılında 119,607 milyar USD'dan, 2024 yılı Eylül ayı sonu itibarıyla **%4,66** oranında artışla **125,184 milyar USD**'na yükselmiştir. Merkezi Yönetim Toplam Borçları içinde **İç Borç Stoku** ise 2023 yılında 3,209,252 milyar TL'nden, 2024 yılı Eylül ayı sonu itibarıyla **%36,3** oranında artışla **4,374,225 milyar TL**'ne yükselmiştir.

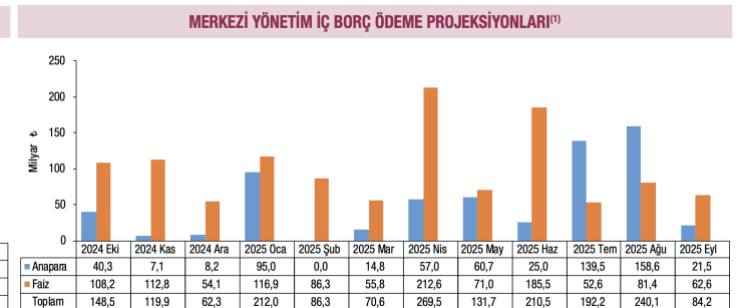
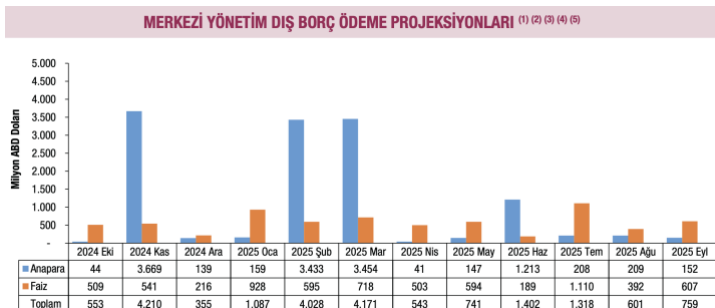
| MERKEZİ YÖNETİM DİŞ BORÇ STOKU (1) |        |        |        |        |        |        |         |         |         |         |            |  |
|------------------------------------|--------|--------|--------|--------|--------|--------|---------|---------|---------|---------|------------|--|
| Merkezi Yönetim Dış Borç Stoku     | 2014   | 2015   | 2016   | 2017   | 2018   | 2019   | 2020    | 2021    | 2022    | 2023    | 2024 Eylül |  |
| Merkezi Yönetim Dış Borç Stoku     | 85.164 | 81.738 | 82.615 | 90.241 | 91.245 | 96.443 | 102.317 | 109.732 | 113.715 | 119.607 | 125.184    |  |
| Kredi                              | 26.988 | 24.294 | 22.664 | 23.477 | 22.016 | 20.628 | 21.691  | 26.101  | 25.905  | 27.461  | 27.970     |  |
| Uluslararası Kuruluşlar (IMF)      | 17.206 | 16.071 | 15.133 | 16.428 | 16.054 | 15.182 | 16.032  | 20.833  | 20.214  | 21.037  | 21.011     |  |
| (SDR Tahsisatı) (2)                | 0      | 0      | 0      | 0      | 0      | 0      | 0       | 0       | 0       | 0       | 0          |  |
| Hükümet Kuruluşları                | 1.389  | 1.330  | 1.289  | 1.365  | 1.334  | 1.326  | 1.386   | 7.587   | 7.238   | 7.293   | 7.344      |  |
| Diğer                              | 4.755  | 4.356  | 4.097  | 4.290  | 4.015  | 3.855  | 4.021   | 3.454   | 3.201   | 2.902   | 2.736      |  |
| Tahvil                             | 5.028  | 3.867  | 3.435  | 2.759  | 1.948  | 1.592  | 1.638   | 1.813   | 2.490   | 3.522   | 4.223      |  |
| Bono                               | 58.175 | 57.444 | 59.951 | 66.764 | 69.229 | 75.815 | 80.625  | 83.631  | 87.810  | 92.146  | 97.214     |  |

| İÇ BORÇ STOKU                 |         |         |         |         |         |         |           |           |           |           |            |  |
|-------------------------------|---------|---------|---------|---------|---------|---------|-----------|-----------|-----------|-----------|------------|--|
| Merkezi Yönetim İç Borç Stoku | 2014    | 2015    | 2016    | 2017    | 2018    | 2019    | 2020      | 2021      | 2022      | 2023      | 2024 Eylül |  |
| Merkezi Yönetim İç Borç Stoku | 414.649 | 440.124 | 468.644 | 535.448 | 586.142 | 756.052 | 1.060.354 | 1.321.189 | 1.905.331 | 3.209.252 | 4.374.225  |  |
| Nakit                         | 414.000 | 440.077 | 468.598 | 535.402 | 586.097 | 716.478 | 983.869   | 1.226.449 | 1.742.028 | 2.895.406 | 4.183.414  |  |
| Tahvil                        | 414.000 | 440.077 | 467.574 | 534.428 | 580.601 | 700.995 | 983.869   | 1.216.530 | 1.723.132 | 2.894.155 | 4.148.602  |  |
| Bono                          | 0       | 0       | 1.025   | 974     | 5.495   | 15.483  | 0         | 9.920     | 18.896    | 1.251     | 34.812     |  |
| Nakit Dışı                    | 648     | 48      | 46      | 46      | 46      | 35.574  | 76.485    | 94.740    | 163.303   | 313.846   | 190.811    |  |
| Tahvil                        | 648     | 48      | 46      | 46      | 46      | 35.796  | 76.485    | 94.740    | 163.303   | 313.846   | 190.811    |  |
| Bono                          | 0       | 0       | 0       | 0       | 0       | 2.778   | 0         | 0         | 0         | 0         | 0          |  |

Merkezi Yönetim **Dış Borç Stokunun ortalama süresi** en uzun vade olan 2017 yılındaki ortalaması olan 79 aydan, 2024 yılı Eylül sonu itibarıyla **56,3 aya gerilemiştir**. TL cinsi **İç Borç Stokunun ortalama süresi** ise 2017 yılındaki ortalaması olan 31,4 aydan, 2024 yılı Eylül sonu itibarıyla **23,8 aya gerilemiştir**.



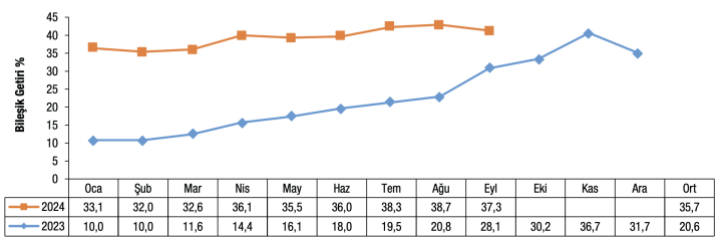
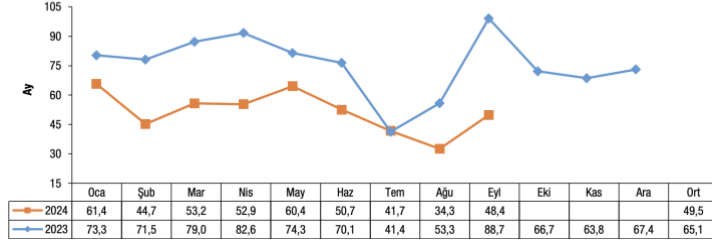
Merkezi Yönetim **Dış Borç Ödeme Projeksiyonuna** göre 2025 yılı Eylül sonuna kadar olan **12 aylık** dönemde toplam **19,768 milyon USD anapara+faiz ödemesi** yapılacak olup **İç Borç Ödeme Projeksiyonuna** göre 2025 yılı Eylül sonuna kadar olan **12 aylık** dönemde toplam **1,827.8 milyar TL anapara+faiz ödemesi** yapılacaktır.



Merkezi Yönetim İç Borç Stokunun Ortalama Vadesi 2023 yılında 65,1 aydan, **2024 yılında 49,5 aya gerilemiştir.** TL Cinsi Sabit Faizli İç Borçlanmanın Ağırlıklı Ortalama Maliyeti ise 2023 yılında %20,6 düzeyinden **2024 yılında %35,7'ye yükselmiştir.**

#### İÇ BORÇLANMANIN AĞIRLIKLI ORTALAMA VADESİ

#### TL CİNSİ SABİT FAİZLİ İÇ BORÇLANMANIN AĞIRLIKLI ORTALAMA MALİYETİ



Türkiye'nin **Brüt Dış Borç Stoku** 2023 yılında 502,328 milyar USD'dan, 2024 yılı Haziran ayı sonu itibariyle **%1,92** oranında artışla **511,975 milyar USD**'na yükselmiştir. Toplam Brüt Dış Borç Stokunun %41,15'i Kamuya aitken, %8,73'ü TCMB'na, %50,12'si ise Özel Sektöre aittir. Toplam Brüt Dış Borç Stokunun GSYH'ya (Gayri Safi Yurt İçi Hasıla) oranı ise **%42,6**'dır.

### TÜRKİYE BRÜT DİŞ BORÇ STOKU

| Milyon ABD Doları  |                                    | 2014           | 2015           | 2016           | 2017           | 2018           | 2019           | 2020           | 2021           | 2022           | 2023           | 2024 Ç1        | 2024 Ç2        | 2024 Ç3 |
|--|------------------------------------|----------------|----------------|----------------|----------------|----------------|----------------|----------------|----------------|----------------|----------------|----------------|----------------|---------|
| Kamu Sektörü   | Kısa Vadeli Stok                   | 20.474         | 16.997         | 17.081         | 19.426         | 20.828         | 23.444         | 24.892         | 22.219         | 28.895         | 34.473         | 37.680         | 38.299         | -       |
|  | Uzun Vadeli Stok                   | 100.793        | 99.741         | 106.632        | 117.836        | 122.391        | 137.444        | 152.735        | 156.412        | 156.273        | 167.191        | 169.800        | 172.374        | -       |
|  | <b>Toplam Dış Borç Stoku (I)</b>   | <b>121.267</b> | <b>116.738</b> | <b>123.713</b> | <b>137.262</b> | <b>143.219</b> | <b>160.888</b> | <b>177.627</b> | <b>178.631</b> | <b>185.168</b> | <b>201.664</b> | <b>207.480</b> | <b>210.673</b> | -       |
| TCMB   | Kısa Vadeli Stok                   | 342            | 176            | 399            | 1.753          | 5.914          | 8.452          | 21.344         | 26.052         | 32.790         | 46.360         | 46.158         | 44.691         | -       |
|  | Uzun Vadeli Stok                   | 2.133          | 1.143          | 703            | 0              | 0              | 0              | 0              | 0              | 0              | 0              | 0              | 0              | -       |
|  | <b>Toplam Dış Borç Stoku (II)</b>  | <b>2.475</b>   | <b>1.319</b>   | <b>1.102</b>   | <b>1.753</b>   | <b>5.914</b>   | <b>8.452</b>   | <b>21.344</b>  | <b>26.052</b>  | <b>32.790</b>  | <b>46.360</b>  | <b>46.158</b>  | <b>44.691</b>  | -       |
| Özel Sektör  | Kısa Vadeli Stok                   | 121.795        | 87.423         | 72.820         | 88.454         | 66.238         | 63.975         | 65.358         | 70.080         | 86.921         | 95.379         | 90.611         | 95.575         | -       |
|  | Uzun Vadeli Stok <sup>(1)</sup>    | 170.891        | 197.380        | 208.653        | 223.681        | 210.964        | 181.033        | 164.063        | 160.432        | 151.849        | 156.495        | 158.079        | 161.036        | -       |
|  | <b>Toplam Dış Borç Stoku (III)</b> | <b>292.686</b> | <b>284.803</b> | <b>281.473</b> | <b>312.135</b> | <b>277.202</b> | <b>245.008</b> | <b>229.421</b> | <b>230.512</b> | <b>238.770</b> | <b>251.874</b> | <b>248.690</b> | <b>256.611</b> | -       |
| <b>Türkiye Brüt Dış Borç Stoku (I+II+III)</b>                |                                    | <b>416.427</b> | <b>402.860</b> | <b>406.288</b> | <b>451.149</b> | <b>426.334</b> | <b>414.348</b> | <b>428.392</b> | <b>435.195</b> | <b>456.728</b> | <b>499.898</b> | <b>502.328</b> | <b>511.975</b> | -       |
| <b>Türkiye Brüt Dış Borç Stoku / GSYH (%) <sup>(2)</sup></b> |                                    | <b>44,3</b>    | <b>46,5</b>    | <b>46,7</b>    | <b>52,5</b>    | <b>53,4</b>    | <b>54,5</b>    | <b>59,7</b>    | <b>53,9</b>    | <b>50,4</b>    | <b>44,2</b>    | <b>43,0</b>    | <b>42,6</b>    | -       |

### TÜRKİYE BRÜT DİŞ BORÇ STOKU - BORÇLU DAĞILIM

| Milyon ABD Doları                  | 2021           |                |                |                | 2022           |                |                |                | 2023           |                |                |                | 2024           |                |    |
|------------------------------------|----------------|----------------|----------------|----------------|----------------|----------------|----------------|----------------|----------------|----------------|----------------|----------------|----------------|----------------|----|
|                                    | Ç1             | Ç2             | Ç3             | Ç4             | Ç1             | Ç2             | Ç3             | Ç4             | Ç1             | Ç2             | Ç3             | Ç4             | Ç1             | Ç2             | Ç3 |
| <b>Türkiye Brüt Dış Borç Stoku</b> | <b>424.704</b> | <b>437.308</b> | <b>445.304</b> | <b>435.195</b> | <b>443.195</b> | <b>438.661</b> | <b>436.568</b> | <b>456.728</b> | <b>474.231</b> | <b>476.118</b> | <b>480.333</b> | <b>499.898</b> | <b>502.328</b> | <b>511.975</b> | -  |
| <b>Kamu</b>                        | <b>177.623</b> | <b>179.933</b> | <b>188.373</b> | <b>178.631</b> | <b>181.520</b> | <b>177.733</b> | <b>172.270</b> | <b>185.168</b> | <b>196.277</b> | <b>194.289</b> | <b>193.768</b> | <b>201.664</b> | <b>207.480</b> | <b>210.673</b> | -  |
| Genel Yönetim                      | 104.577        | 108.217        | 116.146        | 113.663        | 114.697        | 112.938        | 108.039        | 117.574        | 121.550        | 121.465        | 120.713        | 124.109        | 125.713        | 125.840        | -  |
| Merkezi Yönetim                    | 100.562        | 104.164        | 112.250        | 109.732        | 110.942        | 109.076        | 104.516        | 113.715        | 117.795        | 117.690        | 117.053        | 119.607        | 121.421        | 121.404        | -  |
| Mahalli İdareler                   | 4.015          | 4.053          | 3.896          | 3.932          | 3.755          | 3.863          | 3.523          | 3.859          | 3.754          | 3.775          | 3.660          | 4.502          | 4.292          | 4.436          | -  |
| Fonlar                             | 0              | 0              | 0              | 0              | 0              | 0              | 0              | 0              | 0              | 0              | 0              | 0              | 0              | 0              | -  |
| Finansal Kuruluşlar                | 60.822         | 59.298         | 59.590         | 52.353         | 54.471         | 52.173         | 52.175         | 54.479         | 61.503         | 59.898         | 60.311         | 64.340         | 68.963         | 72.196         | -  |
| Bankalar                           | 59.354         | 57.809         | 58.132         | 50.939         | 53.079         | 50.859         | 50.964         | 53.147         | 60.645         | 59.037         | 59.473         | 63.466         | 68.111         | 71.351         | -  |
| Bankacılık Dışı                    | 1.467          | 1.488          | 1.458          | 1.414          | 1.392          | 1.314          | 1.211          | 1.333          | 858            | 861            | 838            | 874            | 852            | 845            | -  |
| Finansal Olmayan Kuruluşlar        | 12.224         | 12.418         | 12.637         | 12.615         | 12.352         | 12.622         | 12.056         | 13.115         | 13.225         | 12.926         | 12.745         | 13.215         | 12.804         | 12.637         | -  |
| KİT'ler                            | 2.493          | 2.464          | 2.731          | 3.086          | 3.115          | 3.930          | 3.725          | 3.892          | 3.897          | 3.702          | 3.813          | 3.851          | 3.755          | 3.715          | -  |
| Diğer                              | 9.731          | 9.954          | 9.905          | 9.529          | 9.237          | 8.693          | 8.331          | 9.222          | 9.328          | 9.223          | 8.932          | 9.364          | 9.049          | 8.922          | -  |
| <b>TCMB</b>                        | <b>22.616</b>  | <b>25.824</b>  | <b>25.850</b>  | <b>26.052</b>  | <b>29.812</b>  | <b>29.428</b>  | <b>31.975</b>  | <b>32.790</b>  | <b>39.321</b>  | <b>46.234</b>  | <b>45.714</b>  | <b>46.360</b>  | <b>46.158</b>  | <b>44.691</b>  | -  |
| <b>Özel</b>                        | <b>224.466</b> | <b>231.550</b> | <b>231.082</b> | <b>230.512</b> | <b>231.863</b> | <b>231.500</b> | <b>232.323</b> | <b>238.770</b> | <b>238.633</b> | <b>235.595</b> | <b>240.850</b> | <b>251.874</b> | <b>248.690</b> | <b>256.611</b> | -  |
| Finansal Kuruluşlar                | 102.126        | 99.867         | 96.504         | 93.938         | 92.692         | 90.947         | 88.305         | 89.405         | 85.911         | 86.499         | 88.917         | 94.200         | 97.570         | 102.572        | -  |
| Bankalar                           | 91.738         | 89.531         | 86.780         | 84.732         | 83.278         | 81.980         | 79.615         | 79.605         | 76.834         | 77.263         | 79.663         | 84.622         | 88.233         | 93.027         | -  |
| Bankacılık Dışı                    | 10.388         | 10.336         | 9.724          | 9.206          | 9.413          | 8.967          | 8.690          | 9.800          | 9.077          | 9.236          | 9.254          | 9.578          | 9.337          | 9.545          | -  |
| Finansal Olmayan Kuruluşlar        | 122.340        | 131.684        | 134.578        | 136.574        | 139.172        | 140.553        | 144.018        | 149.365        | 152.721        | 149.096        | 151.934        | 157.674        | 151.120        | 154.039        | -  |

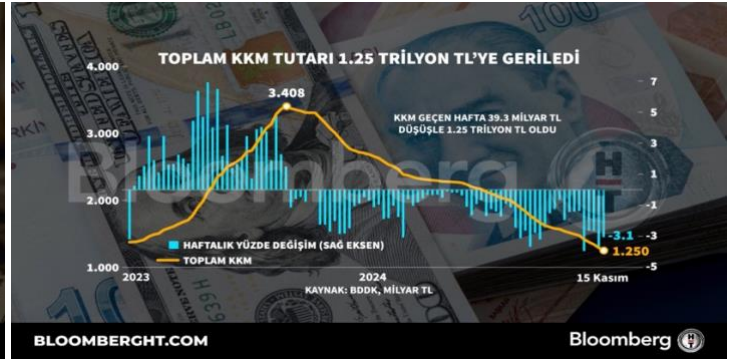
Kaynak: [https://ms.hmb.gov.tr/uploads/2024/10/Web\\_Kamu\\_Borc\\_Yonetimi\\_Raporu\\_EKIM-2024.pdf](https://ms.hmb.gov.tr/uploads/2024/10/Web_Kamu_Borc_Yonetimi_Raporu_EKIM-2024.pdf)

Son söz: "Borç yiğidin kamçısıdır!" Türk atasözü

## Haftalık Ekonomik Veriler ve Veri Takvimi:

-TCMB verilerine göre 15 Kasım haftasında TCMB'nin **Brüt Rezervi 156,7 milyar USD'a gerilerken**, SWAP Hariç **Net Rezervleri de 44,3 milyar USD'a geriledi.** ❌

-BDDK verilerine göre 15 Kasım haftasında KKM toplamı 3,1 milyar TL düşüşle **1,250 trilyon TL'na geriledi.** ✓



-TCMB verilerine göre Yabancı Yatırımcılar 15 Kasım haftasında Devlet Tahvili ve İç Borçlanma Senetleri (DİBS) tarafında **1,627 milyon USD net alış** yaparken, Hisse Senetleri tarafında ise **139 milyon USD net alış** yaptılar. ✓



-TCMB Para Politikası Kurulu toplantısı sonucunda **Politika Faizini %50** ile sabit tuttu. Karar sonrası politika faizleri en yüksek ülkeler olarak TCMB'nı (%50), Mısır (%27,25) ve Rusya (%21) politika faizleri takip etti. ❌



-TCMB verilerine göre **Kısa Vadeli Dış Borç** tekrar artışa geçerek **233,1 milyar USD** seviyesine yükseldi. ❌

-Hazine ve Maliye Bakanlığı verilerine göre 2024 yılı içerisinde uluslararası sermaye piyasalarından gerçekleştirilen tahvil ihraçları toplamı **10,5 milyar USD**'na ulaşmıştır. Ekim ayında ihraç edilen **3,5 milyar USD 2035 vadeli tahvil ihracı** ile uluslararası piyasalarda işlem görmekte olan 2024 ve 2025 vadeli tahvillerin yaklaşık 1,8 milyar USD tutarındaki kısmının, yeni ihraç edilen tahvillerle değişimi sağlanarak, vadesi 2035 yılına ötelenmiştir. ❌



-**Hazine ve Maliye Bakanlığı** verilerine göre Ekim ayında **Bütçe Açığı** aylık bazda **186,3 milyar TL**'na, yıllık bazda ise **2,033 trilyon TL**'na ulaştı. ❌

-**TÜİK** verilerine göre 2024 yılı İkinci Çeyrek itibariyle Yapı İzini Verilen Yapıların Yüzölçümü yıllık bazda %18,9 oranında daralmaya devam etti. ❌



### Geçtiğimiz Hafta Açıklanan Ekonomik Veriler:

- **Euro Bölgesi**'nin Ekim ayı **Tüketici Fiyat Endeksi (TÜFE)** yıllık bazda beklentiye (%2) ve öncekine (%2) paralel %2 olarak açıkladı.
- **İngiltere**'nin Ekim ayı **Tüketici Fiyat Endeksi (TÜFE)** yıllık bazda beklentinin (%2,2) ve öncekinin (%1,7) üstünde **%2,3** olarak açıkladı.
- **ABD**'de haftalık **Ham Petrol Stoklarındaki** haftalık artış ya da azalış; beklentinin (0,400M) üstünde ve öncekinin (2,089M) altında **0,545M** olarak açıklandı. (Ham Petrol Stokları artarsa ham petrol fiyatları düşer. Ham Petrol Stokları düşerse ham petrol fiyatları artar.)
- **ABD**'de **İşsizlik Maaşı Başvuruları** beklentinin (220K) altında ve öncekinin (229K) altında **213K** olarak açıklandı.
- **ABD**'nin Ekim ayı **İkinci El Konut Satışları** aylık bazda beklentinin (3,95M) ve öncekinin (3,83M) üstünde **3,96M** olarak açıkladı.
- **Almanya**'nın 3. Çeyrek **Gayri Safi Yurtiçi Hasılası (GSYİH)** çeyreklik bazda beklentinin (%0,2) ve öncekinin (%0,2) altında **%0,1** olarak açıkladı.
- **ABD**'nin Ekim ayı **Üretim Satın Alma Müdürleri Endeksi (PMI)** çeyreklik bazda beklentiye (48,8) paralel ve öncekinin (48,5) altında **48,8** olarak açıkladı.
- **ABD**'nin Ekim ayı **Hizmet Satın Alma Müdürleri Endeksi (PMI)** çeyreklik bazda beklentiye (55,2) paralel ve öncekinin (55) altında **57** olarak açıkladı.

### Geçtiğimiz Hafta Açıklanan Ekonomik Veriler:

| Zaman                   | Döviz | Önem | Olay  | Açıklanan | Beklenti | Önceki |
|-------------------------|-------|------|---|-----------|----------|--------|
| 19 Kasım 2024, Salı     |       |      |   |           |          |        |
| 13:00                   | EUR   | ★★★  | Tüketici Fiyat Endeksi (TÜFE) (Yıllık) (Eki)                        | 2,0%      | 2,0%     | 2,0%   |
| 20 Kasım 2024, Çarşamba |       |      |   |           |          |        |
| 10:00                   | GBP   | ★★★  | Tüketici Fiyat Endeksi (TÜFE) (Yıllık) (Eki)                        | 2,3%      | 2,2%     | 1,7%   |
| 18:30                   | USD   | ★★★  | Enerji Bilgisi İdaresi Ham Petrol Stokları                          | 0,545M    | 0,400M   | 2,089M |
| 21 Kasım 2024, Perşembe |       |      |   |           |          |        |
| 16:30                   | USD   | ★★★  | İşsizlik Haklarından Yararlanma Başvuruları                         | 213K      | 220K     | 219K   |
| 16:30                   | USD   | ★★★  | Philadelphia Fed İmalat Endeksi (Kas)                               | -5,5      | 7,4      | 10,3   |
| 18:00                   | USD   | ★★★  | İkinci El Konut Satışları (Eki)                                     | 3,96M     | 3,95M    | 3,83M  |
| 22 Kasım 2024, Cuma     |       |      |   |           |          |        |
| 10:00                   | EUR   | ★★★  | Almanya Gayri Safi Yurtiçi Hasılası (GSYİH) (çeyreklik) (3. Çeyrek) | 0,1%      | 0,2%     | 0,2%   |
| 17:45                   | USD   | ★★★  | Üretim Satın Alma Müdürleri Endeksi (PMI) (Kas)                     | 48,8      | 48,8     | 48,5   |
| 17:45                   | USD   | ★★★  | Hizmet Satın Alma Müdürleri Endeksi (PMI) (Kas)                     | 57,0      | 55,2     | 55,0   |

### Bu Hafta Açıklanacak Ekonomik Veriler:

| Zaman                    | Döviz | Önem  | Olay  | Açıklanan | Beklenti | Önceki |
|--------------------------|-------|-------|---|-----------|----------|--------|
| 26 Kasım 2024, Salı      |       |       |   |           |          |        |
| 18:00                    | USD   | ★★★   | Conference Board (CB) Tüketici Güveni (Kas)                     |           |          | 108,7  |
| 18:00                    | USD   | ★★★   | Yeni Konut Satışları (Eki)                                      |           |          | 738K   |
| 22:00                    | USD   | ★★★   | Federal Açık Piyasa Komitesi (FOMC) Toplantı Tutanaqları        |           |          |        |
| 27 Kasım 2024, Çarşamba  |       |       |   |           |          |        |
| 16:30                    | USD   | ★★★   | Gayri Safi Yurtiçi Hasılası (GSYİH) (çeyreklik) (3. Çeyrek)     |           |          | 2,8%   |
| 16:30                    | USD   | ★★★   | İşsizlik Haklarından Yararlanma Başvuruları                     |           |          | 213K   |
| 18:00                    | USD   | ★★★   | Çekirdek Kişisel Tüketim Giderleri Endeksi (Aylık) (Eki)        |           |          | 0,3%   |
| 18:00                    | USD   | ★★★   | Çekirdek Kişisel Tüketim Giderleri Fiyat Endeksi (Yıllık) (Eki) |           |          | 2,7%   |
| 18:30                    | USD   | ★★★   | Enerji Bilgisi İdaresi Ham Petrol Stokları                      |           |          | 0,545M |
| 22:00                    | USD   | ★★★   | Federal Açık Piyasa Komitesi (FOMC) Toplantı Tutanaqları        |           |          |        |
| 28 Kasım 2024, Perşembe  |       |       |   |           |          |        |
| Tüm Gün                  | USD   | Tatil | ABD - Şükran Günü   |           |          |        |
| 16:00                    | EUR   | ★★★   | Almanya Tüketici Fiyat Endeksi (TÜFE) (Aylık) (Kas)             |           |          | 0,4%   |
| 29 Kasım 2024, Cuma      |       |       |   |           |          |        |
| Tüm Gün                  | USD   | Tatil | ABD - Şükran Günü - Erken kapanış 13:00'da                      |           |          |        |
| 13:00                    | EUR   | ★★★   | Tüketici Fiyat Endeksi (TÜFE) (Yıllık) (Kas)                    |           |          | 2,0%   |
| 30 Kasım 2024, Cumartesi |       |       |   |           |          |        |
| 04:30                    | CNY   | ★★★   | İmalat Satın Alma Müdürleri Endeksi (PMI) (Kas)                 |           |          | 50,1   |



**-Merkezi Kayıt Kuruluşu (MKK)** verilerine göre 22 Kasım haftasında **Hisse Senedi** piyasasındaki yatırımcı sayısı **6,937,980 kişiye gerilerken** (önceki 6,964,223), yapılan toplam **yatırım miktarı 13,01 trilyon TL** (önceki 12,77 trilyon TL) olarak gerçekleşti. **Yatırım Fonlarındaki** yatırımcı sayısı **5,436,979 kişi** (önceki 5,430,301) olurken, yatırım yapılan fonların toplam **piyasa değeri ise 4,34 trilyon TL** (önceki 4,26 trilyon TL) olarak gerçekleşti.



**-TCMB'nin Haftalık Para ve Banka İstatistiklerine** göre 15 Kasım haftasında toplam **TL mevduatlar 414,37 milyar TL artarken**, parite etkisinden arındırılmış olarak **YP Mevduatlar da 2,93 milyar USD arttı.** ❌

**-Menkul Kıymetler** tarafında ise 15 Kasım haftasında **Yurt Dışında Yerleşiklerin Portföylerindeki Net Değişimler; Hisse Senetlerinde 138,6 milyon USD giriş** olurken, **DİBS (Devlet İç Borçlanma Senetlerine)** tarafında da **1,627,3 milyon USD giriş** oldu. **Diğer Yurt İçi ve Dışı Piyasalara yapılan ihraçlarda ise 1,178,2 milyar USD çıkış** oldu. ✓

#### Haftalık Para ve Banka İstatistikleri

21 Kasım 2024

|   | Yurt İçinde Yerleşiklerin Bankalardaki Mevduatları |                           |
|---|--|---------------------------|
|   | TL Mevduatlar (milyar ₺)                           | YP Mevduatlar (milyar \$) |
| <b>15 Kasım 2024</b>                            | <b>11.138,75</b>                                   | <b>166,66</b>             |
| 8 Kasım 2024                                    | 10.724,38  | 166,64                    |
| Haftalık Değişim                                | 414,37   | 0,02                      |
| Parite Etkisinden Arındırılmış Haftalık Değişim | -  | 2,93                      |
| Toplam Mevduat İçindeki Pay*                    | %66,08   | %33,92                    |

#### Menkul Kıymet İstatistikleri

Yurt Dışında Yerleşik Kişilerin Portföyündeki Net Değişimler

21 Kasım 2024

TCMB TÜRKİYE CUMHURİYETİ MERKEZ BANKASI

|                                 | 8 Kasım 2024 (milyon \$) | 15 Kasım 2024 (milyon \$) |
|---------------------------------|--------------------------|---------------------------|
| <b>Net Değişim Genel Toplam</b> | <b>320,8</b>             | <b>587,8</b>              |
| <b>Yurt İçi Piyasa Toplam</b>   | <b>-17,4</b>             | <b>1.775,6</b>            |
| Hisse Senedi                    | -163,8                   | <b>138,6</b>              |
| DİBS*                           | 149,6                    | <b>1.627,3</b>            |
| Diğer Yurt İçi İhraçlar         | -3,2                     | <b>9,7</b>                |
| <b>Yurt Dışı Piyasa Toplam</b>  | <b>338,2</b>             | <b>-1.187,9</b>           |
| Genel Yönetim İhraçları         | -35,3                    | <b>-476,9</b>             |
| Diğer Yurt Dışı İhraçlar        | 373,5                    | <b>-711,0</b>             |

\* Kesin Alım

Merkez\_Bankası

**-TCMB verilerine göre Uluslararası Yatırım Pozisyonu** 2023 yıl sonuna (-318,6 milyar USD) göre 0,5 milyar USD azalarak Eylül ayında **-318,1 milyar USD seviyesine geriledi.** (\*\*\*)Net Uluslararası Yatırım Pozisyonu; Türkiye'nin yurt dışından alacaklarıyla, Türkiye'nin yurt dışına borçlarının net farkını işaret eder. **Uluslararası Net Yatırım Pozisyonu = Varlıklar (Doğrudan Yatırımlar + Portföy Yatırımları + Diğer Yatırımlar + Rezerv Varlıklar) - Yükümlülükler (Doğrudan Yatırımlar + Portföy Yatırımları + Diğer Yatırımlar)** ✓

**-TCMB'nin yayınladığı Finansal Hizmetler Güven Endeksi'ne** göre Ekim ayında **167,6** olan endeks, **173,6**'ya yükselmiştir. (Finansal Hizmetler İstatistikleri ile Türkiye'deki finansal kuruluş yöneticilerinin, iş durumlarıyla ilgili olarak yakın geçmişe ilişkin değerlendirmeleri ve geleceğe yönelik beklentilerinin izlenerek, finansal hizmetler sektöründeki eğilimleri yansıtacak göstergelerin üretilmesi amaçlanmaktadır.) ✓

#### Uluslararası Yatırım Pozisyonu

Net Uluslararası Yatırım Pozisyonu

Eylül 2024



#### Finansal Hizmetler İstatistikleri ve Finansal Hizmetler Güven Endeksi

Finansal Hizmetler Güven Endeksi

Kasım 2024



TCMB TÜRKİYE CUMHURİYETİ MERKEZ BANKASI

Merkez\_Bankası

TCMB TÜRKİYE CUMHURİYETİ MERKEZ BANKASI

Merkez\_Bankası

## TCMB'nin yayınladığı 15.11.2024 haftası ağırlıklı ortalama kredi ve mevduat faizleri:

| Bankalarca Açılan Kredilere Uygulanan Ağırlıklı Ortalama Faiz Oranları                     | 08.11.2024 | 15.11.2024 | Bankalarca Açılan Mevduatlara Uygulanan Ağırlıklı Ortalama Faiz Oranları | 08.11.2024 | 15.11.2024 |
|--|------------|------------|--|------------|------------|
| İhtiyaç (TL Üzerinden Açılan)(Akım Veri,%)   | 70,46      | 70,38      | 1 Aya Kadar Vadeli (EUR Üzerinden Açılan Mevduatlar)(Akım %)             | 0,80       | 0,91       |
| İhtiyaç (KMH Dahil)(TL Üzerinden Açılan)(Akım Veri,%)                                      | 74,76      | 73,61      | 3 Aya Kadar Vadeli (EUR Üzerinden Açılan Mevduatlar)(Akım %)             | 0,69       | 0,52       |
| Taahhüt (TL Üzerinden Açılan)(Akım Veri,%)   | 41,31      | 40,65      | Toplam (EUR Üzerinden Açılan Mevduatlar)(Akım %)                         | 0,76       | 0,76       |
| Konut (TL Üzerinden Açılan)(Akım Veri,%)   | 41,33      | 40,88      | 1 Aya Kadar Vadeli (TL Üzerinden Açılan Mevduatlar)(Akım %)              | 54,38      | 54,98      |
| Ticari (TL Üzerinden Açılan)(Akım Veri,%)  | 60,26      | 57,83      | 3 Aya Kadar Vadeli (TL Üzerinden Açılan Mevduatlar)(Akım %)              | 59,00      | 58,96      |
| Ticari (EUR Üzerinden Açılan)(Akım Veri,%)   | 6,27       | 6,26       | Toplam (TL Üzerinden Açılan Mevduatlar)(Akım %)                          | 55,48      | 55,99      |
| Ticari (USD Üzerinden Açılan)(Akım Veri,%)   | 7,36       | 7,59       | 1 Aya Kadar Vadeli (USD Üzerinden Açılan Mevduatlar)(Akım %)             | 0,93       | 1,30       |
| Ticari Krediler (TL Üzerinden Açılan)(Tüzel Kişi KMH ve Kur.Kred.Kart. Hariç)(Akım Veri,%) | 55,73      | 52,68      | 3 Aya Kadar Vadeli (USD Üzerinden Açılan Mevduatlar)(Akım %)             | 1,38       | 1,23       |
| Tüketici Kredisi (TL Üzerinden Açılan)(İhtiyaç+Taahhüt+Konut)(Akım Veri,%)                 | 66,50      | 66,27      | Toplam (USD Üzerinden Açılan Mevduatlar)(Akım %)                         | 1,13       | 1,28       |
| Tüketici Kredisi (KMH Dahil)(TL Üzerinden Açılan)(İhtiyaç+Taahhüt+Konut)(Akım Veri,%)      | 73,06      | 71,96      |  |            |            |

Kaynak: [https://evds2.tcmb.gov.tr/index.php?/evds/serieMarket/#collapse\\_3](https://evds2.tcmb.gov.tr/index.php?/evds/serieMarket/#collapse_3)

## 100.000.-USD'nin TL ve USD getirileri ile başa baş noktaları

|                         | Kasım 24   | Aralık 24  | Ocak 25    | Şubat 25   | Mart 25    | Nisan 25   | Mayıs 25   | Haziran 25 | Temmuz 25  | Ağustos 25 | Eylül 25   | Ekim 25    | Kasım 25   | Aralık 25  |
|-------------------------|------------|------------|------------|------------|------------|------------|------------|------------|------------|------------|------------|------------|------------|------------|
| USDTRY FWD Kuru         | 34,8599    | 36,4927    | 38,1220    | 39,5904    | 41,2128    | 42,7793    | 44,3945    | 45,9543    | 47,5624    | 49,1671    | 50,7165    | 52,3142    | 53,8569    | 55,4476    |
| USDTRY Ay Sonu          | 34,8599    | 36,4927    | 38,1220    | 39,5904    | 41,2128    | 42,7793    | 44,3945    | 45,9543    | 47,5624    | 49,1671    | 50,7165    | 52,3142    | 53,8569    | 55,4476    |
| USDTRY Ay Sonu Başa Baş | 36,4555    | 38,1631    | 39,8669    | 41,4025    | 43,0991    | 44,7374    | 46,4266    | 48,0577    | 49,7395    | 51,4175    | 53,0379    | 54,7087    | 56,3220    | 57,9856    |
| TRY Mevduat Faizi       | 54,98      | 54,98      | 54,98      | 54,98      | 54,98      | 54,98      | 54,98      | 54,98      | 54,98      | 54,98      | 54,98      | 54,98      | 54,98      | 54,98      |
| USD Mevduat Faizi       | 1,30       | 1,30       | 1,30       | 1,30       | 1,30       | 1,30       | 1,30       | 1,30       | 1,30       | 1,30       | 1,30       | 1,30       | 1,30       | 1,30       |
| TL Anapara+Faiz         | ₺3.648.766 | ₺3.819.679 | ₺3.990.210 | ₺4.143.912 | ₺4.313.720 | ₺4.477.691 | ₺4.646.756 | ₺4.810.011 | ₺4.978.339 | ₺5.146.294 | ₺5.308.477 | ₺5.475.701 | ₺5.637.179 | ₺5.803.678 |
| USD Anapara+Faiz        | \$100.088  | \$100.088  | \$100.088  | \$100.088  | \$100.088  | \$100.088  | \$100.088  | \$100.088  | \$100.088  | \$100.088  | \$100.088  | \$100.088  | \$100.088  | \$100.088  |

**Not: Tablo tamamen matematiksel hesaplama dayalı olup, kur tahmini ya da öngörü değildir!** Tabloda belirtilen ve TCMB web sitesinden alınan bankalarca uygulanan ağırlıklı ortalama mevduat faizleri dikkate alınarak, 100.000.-USD'nin ve karşılığı TL'nin 1 aylık getirisi oranlanarak, TL getirisi ile USD getirisinin eşitlendiği başa baş kur hesaplanmıştır. Üst satırdaki Forward kurları da matematiksel hesaplanmanın sonucu ortaya çıkan kurlardır.

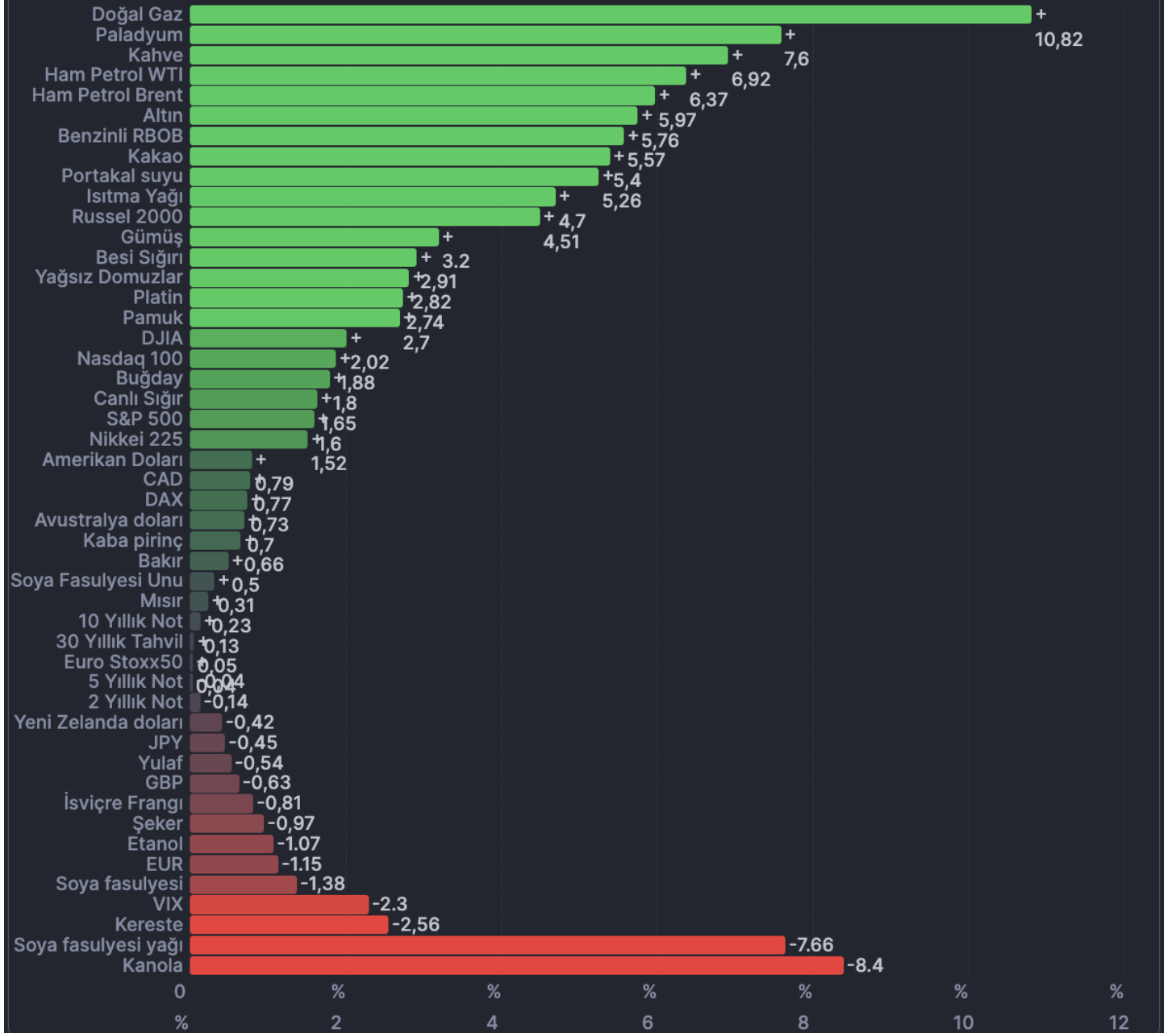
## Enerji, Metaller ve Tarımsal Ürünler Piyasalarındaki Güncel Fiyatlar (22.11.2024):

| Enerji                                    | Fiyat    | Gün      | %      | Haftalık | Aylık  | Yılbaşından bu yana | YoY     | Tarih  |
|---|----------|----------|--------|----------|--------|---------------------|---------|--------|
| Ham petrol<br>USD/Varil                   | 71.180   | ▲ 1.080  | 1,54%  | 6.37%    | 0,58%  | -0,66%              | -6.06%  | Kas/22 |
| Brent<br>USD/Varil                        | 75.170   | ▲ 0,940  | %1,27  | 5.81%    | 0,28%  | -2,43%              | -7.25%  | Kas/22 |
| Doğal gaz<br>USD/MMBtu                    | 3.1290   | ▼ 0,2100 | -6,29% | 10.84%   | 33.60% | 34.47%              | 7.08%   | Kas/22 |
| Metaller                                  | Fiyat    | Gün      | %      | Haftalık | Aylık  | Yılbaşından bu yana | YoY     | Tarih  |
| Altın<br>USD/t.oz                         | 2715.85  | ▲ 46,75  | 1,75%  | 5.98%    | -0,20% | 31.67%              | 36.35%  | Kas/22 |
| Gümüş<br>USD/t.oz                         | 31.342   | ▲ 0,597  | 1.94%  | 3.65%    | -7.33% | 31.91%              | 32.47%  | Kas/22 |
| Bakır<br>ABD doları/libre                 | 4.0735   | ▼ 0,0395 | -0,96% | 0,56%    | -5.37% | 4.97%               | 8.08%   | Kas/22 |
| Çelik<br>Çin Yeni Yılı/T                  | 3306.00  | ▼ 42.00  | -1,25% | 4.03%    | 3.12%  | -15.84%             | -16.30% | Kas/22 |
| Demir cevheri<br>ABD doları/ton           | 101,95   | ▼ 0,07   | -0,07% | 0,31%    | -2,55% | -25.24%             | -21.67% | Kas/22 |
| Lityum<br>Çin Yeni Yılı/T                 | 79100    | ▼ 300    | -0,38% | 0,51%    | 10.63% | -18.03%             | -%39,39 | Kas/22 |
| Platin<br>USD/t.oz                        | 960.90   | ▲ 2.90   | 0,30%  | %2,66    | -5.96% | -2,67%              | 4.95%   | Kas/22 |
| Titanyum<br>Çin Yuanı/Kg                  | 43.50    | ▲ 0,00   | 0,00%  | 0,00%    | 0,00%  | -4.46%              | -8.44%  | Kas/22 |
| Sıcak Haddelenmiş Çelik<br>ABD doları/ton | 680,00   | ▲ 0,00   | 0,00%  | -1,59%   | -3.41% | -37,79%             | -34.62% | Kas/22 |
| Demir cevheri CNY<br>Çin Yeni Yılı/T      | 788.50   | ▲ 7.50   | 0,96%  | 6.77%    | 5.34%  | -19.46%             | -19.25% | Kas/22 |
| Alüminyum<br>ABD doları/ton               | 2635,00  | ▲ 1.00   | 0,04%  | -0,83%   | -0,94% | 10.53%              | 18.45%  | Kas/22 |
| Tarımsal                                  | Fiyat    | Gün      | %      | Haftalık | Aylık  | Yılbaşından bu yana | YoY     | Tarih  |
| Soya fasulyesi<br>ABD doları/Bu           | 983.50   | ▲ 5.75   | 0,59%  | -1,50%   | -1.40% | -24.23%             | -27.51% | Kas/22 |
| Buğday<br>ABD doları/Bu                   | 544.25   | ▼ 4.50   | -0,82% | 1.44%    | -5.92% | -13.34%             | -2.49%  | Kas/22 |
| Mısır<br>ABD doları/BU                    | 426.0094 | ▼ 0,7406 | -0,17% | 0,47%    | %1,67  | -9.60%              | -8.97%  | Kas/22 |
| Kahve<br>ABD doları/libre                 | 302.59   | ▲ 0,00   | 0,00%  | 6.70%    | 20.09% | %60,69              | 69.37%  | Kas/23 |
| Pamuk<br>ABD doları/libre                 | 70.75    | ▲ 0,00   | 0,00%  | 5.92%    | -1.15% | -12.65%             | -11.99% | Kas/23 |
| Kakao<br>ABD doları/ton                   | 8707.46  | ▲ 0,00   | 0,00%  | 1.09%    | 24.94% | 107.52%             | 105.17% | Kas/23 |
| Üre<br>ABD doları/ton                     | 312.00   | ▲ 0,00   | 0,00%  | -2,50%   | -5.67% | -5.60%              | -19.38% | Kas/21 |
| Di-amonyum<br>ABD doları/ton              | 575,00   | ▲ 0,00   | 0,00%  | 0,00%    | %2,68  | -0,43%              | 5.99%   | Kas/22 |
| Magnezyum<br>Çin Yeni Yılı/T              | 17400    | ▼ 100    | -0,57% | -3.33%   | -5.69% | -18.12%             | -20.73% | Kas/22 |

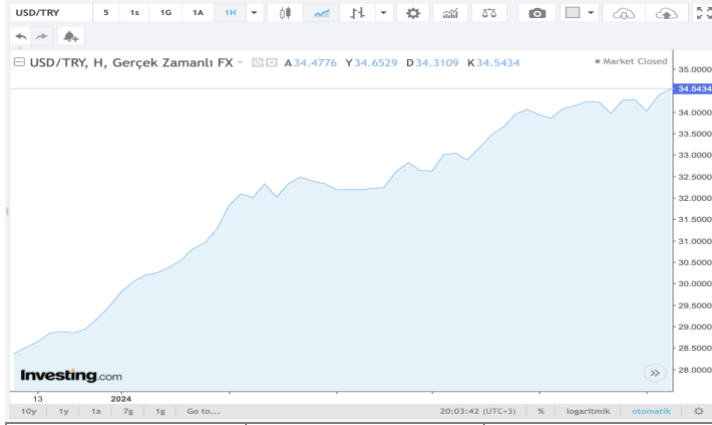
## Küresel Piyasalarda Haftalık Görünüm:



## 1 HAFTA PERFORMANSI



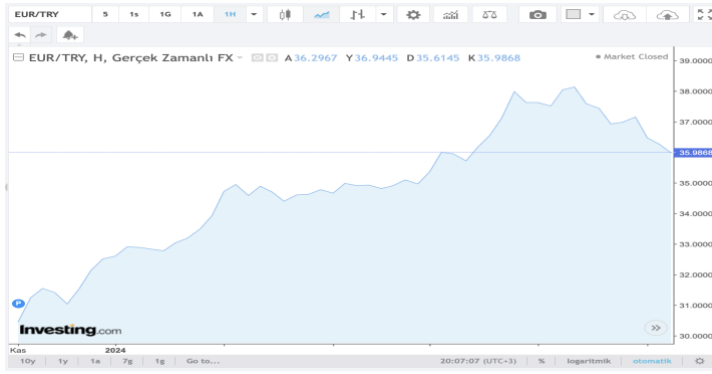
## USD/TRY:



|                  |             |                 |               |             |             |
|------------------|-------------|-----------------|---------------|-------------|-------------|
| Haftalık Kapanış | 34,5434.-TL | Haftalık Açılış | 34,5141.-TL ↑ | Trend Takip | 33,7900.-TL |
|------------------|-------------|-----------------|---------------|-------------|-------------|

| İsim          | Alış        | Satış       | Yüksek      | Düşük       | Fark      | Zaman    |
|---------------|-------------|-------------|-------------|-------------|-----------|----------|
| USDTRY ON FWD | 279.1500    | 329.1500    | 279.1500    | 320.6000    | -17.8500  | 7:00:09  |
| USDTRY TN FWD | 238.3000    | 413.3000    | 238.3000    | 413.3000    | -35.0000  | 23/11    |
| USDTRY SN FWD | 293.8100    | 373.8100    | 293.8100    | 369.3500    | 145.5100  | 15:55:35 |
| USDTRY 1W FWD | 2365.7000   | 2465.7000   | 2365.7000   | 2465.7000   | 647.9200  | 7:00:09  |
| USDTRY SW FWD | 2365.7000   | 2465.7000   | 2365.7000   | 2465.7000   | 135.7000  | 7:00:09  |
| USDTRY 2W FWD | 4777.3799   | 5157.3799   | 4897.7998   | 4997.7998   | 625.3300  | 15:55:34 |
| USDTRY 3W FWD | 7485.6001   | 7610.6001   | 7485.6001   | 7610.6001   | 399.7000  | 7:00:09  |
| USDTRY 1M FWD | 10955.1201  | 11715.1201  | 11162.9004  | 11362.9004  | 1433.1200 | 15:55:35 |
| USDTRY 2M FWD | 22691.0898  | 23691.0898  | 23013.3008  | 23263.3008  | 2534.8401 | 15:55:35 |
| USDTRY 3M FWD | 33320.0781  | 34820.0781  | 33933.5000  | 34233.5000  | 2712.0801 | 15:55:34 |
| USDTRY 4M FWD | 42421.5000  | 45679.1016  | 42644.6992  | 45455.8984  | -76.3000  | 22/11    |
| USDTRY 5M FWD | 53395.6992  | 56854.6016  | 53429.8984  | 56820.3984  | 173.1000  | 22/11    |
| USDTRY 6M FWD | 65425.1797  | 67625.1797  | 66243.0000  | 66693.0000  | 2415.6799 | 15:55:34 |
| USDTRY 7M FWD | 74915.1016  | 78567.8984  | 74915.1016  | 78567.8984  | 309.8600  | 22/11    |
| USDTRY 8M FWD | 85242.7031  | 89311.2969  | 85242.7031  | 89311.2969  | 126.8200  | 22/11    |
| USDTRY 9M FWD | 96367.7500  | 99767.7500  | 97674.0000  | 98174.0000  | 2391.7500 | 15:55:35 |
| USDTRY 1Y FWD | 127340.0391 | 131940.0469 | 129431.5000 | 129931.5000 | 3051.5400 | 15:55:34 |

## EUR/TRY:



|                  |             |                 |               |             |     |
|------------------|-------------|-----------------|---------------|-------------|-----|
| Haftalık Kapanış | 36,1966.-TL | Haftalık Açılış | 36,1256.-TL ↑ | Trend Takip | -.- |
|------------------|-------------|-----------------|---------------|-------------|-----|

| İsim          | Alış        | Satış       | Yüksek      | Düşük       | Fark       | Zaman    |
|---------------|-------------|-------------|-------------|-------------|------------|----------|
| EURTRY ON FWD | 371.4000    | 458.2000    | 414.8000    | 414.8000    | 0.0000     | 23/11    |
| EURTRY TN FWD | 320.2000    | 403.5800    | 320.2000    | 403.5800    | -9.1200    | 15:55:53 |
| EURTRY SW FWD | 2484.2900   | 2874.3999   | 2505.3000   | 2713.8000   | 58.6700    | 15:55:53 |
| EURTRY 2W FWD | 5164.5698   | 5667.9902   | 5440.1001   | 5441.5000   | 283.5700   | 15:55:53 |
| EURTRY 3W FWD | 8042.5000   | 8285.2002   | 8304.0996   | 8285.2002   | 141.7300   | 7:00:16  |
| EURTRY 1M FWD | 11885.0000  | 12769.6504  | 12413.0000  | 12347.2998  | 437.9200   | 15:55:01 |
| EURTRY 2M FWD | 24353.5000  | 25484.5000  | 24600.5000  | 24967.0996  | 315.1900   | 15:55:53 |
| EURTRY 3M FWD | 36649.6484  | 38315.7500  | 36649.6484  | 38315.7500  | 671.7100   | 15:55:53 |
| EURTRY 6M FWD | 72038.0000  | 74450.8984  | 72858.3984  | 73440.7031  | 721.5300   | 15:55:53 |
| EURTRY 9M FWD | 107848.0469 | 111569.0000 | 108989.1016 | 109629.7031 | 2830.2400  | 15:55:53 |
| EURTRY 1Y FWD | 143931.8438 | 149032.7969 | 145637.0000 | 146300.7031 | 2385.6899  | 15:55:01 |
| EURTRY 2Y FWD | 302043.5000 | 304333.8125 | 302043.5000 | 304333.8125 | 10607.4004 | 7:00:16  |
| EURTRY 5Y FWD | -55407.6016 | -10640.2002 | -33023.9023 | -33023.9023 | 15.0000    | 18/01    |

## EUR/USD:



|                  |        |                 |          |             |        |
|------------------|--------|-----------------|----------|-------------|--------|
| Haftalık Kapanış | 1,0417 | Haftalık Açılış | 1,0469 ↑ | Trend Takip | 1,0500 |
|------------------|--------|-----------------|----------|-------------|--------|

| İsim           | Alış     | Satış    | Yüksek   | Düşük    | Fark    | Zaman    |
|----------------|----------|----------|----------|----------|---------|----------|
| EURUSD ON FWD  | 0.4500   | 0.5500   | 1.1070   | 0.5500   | -0.7210 | 23/11    |
| EURUSD TN FWD  | 0.3900   | 0.4100   | 0.3900   | 0.4100   | 0.0040  | 7:00:06  |
| EURUSD SN FWD  | 0.3900   | 0.4100   | 0.3930   | 0.4100   | -0.0190 | 7:00:06  |
| EURUSD SW FWD  | 2.9100   | 2.9200   | 2.9100   | 2.9100   | 0.0400  | 15:56:00 |
| EURUSD 2W FWD  | 5.7700   | 5.7800   | 5.7700   | 5.7800   | 0.0200  | 15:56:00 |
| EURUSD 3W FWD  | 8.5100   | 8.8100   | 8.5100   | 8.8100   | -0.1300 | 2:36:07  |
| EURUSD 1M FWD  | 13.5000  | 13.5100  | 13.5000  | 13.4900  | 0.0500  | 15:55:01 |
| EURUSD 2M FWD  | 29.9700  | 30.0300  | 29.9700  | 30.0300  | 0.0900  | 15:55:01 |
| EURUSD 3M FWD  | 46.4500  | 46.5700  | 46.4500  | 46.5700  | 0.3300  | 15:55:01 |
| EURUSD 4M FWD  | 63.5400  | 63.7300  | 63.5400  | 63.7300  | 0.3500  | 15:55:53 |
| EURUSD 5M FWD  | 84.2800  | 84.5300  | 84.5800  | 84.5300  | 0.0200  | 15:56:00 |
| EURUSD 6M FWD  | 103.8600 | 104.1700 | 103.8600 | 104.1700 | 0.7900  | 15:55:01 |
| EURUSD 7M FWD  | 124.1600 | 124.5400 | 124.6800 | 124.5400 | 0.1900  | 15:56:00 |
| EURUSD 8M FWD  | 146.2800 | 146.7200 | 146.5200 | 146.7200 | 0.3400  | 15:56:00 |
| EURUSD 9M FWD  | 166.3500 | 166.8500 | 166.7500 | 166.8500 | 0.0100  | 15:56:00 |
| EURUSD 10M FWD | 187.8200 | 188.3800 | 187.8200 | 188.3800 | 0.3900  | 15:56:00 |
| EURUSD 11M FWD | 209.3900 | 210.0100 | 209.8100 | 210.0100 | 0.2300  | 15:56:00 |
| EURUSD 1Y FWD  | 230.9100 | 231.9100 | 230.9100 | 231.9100 | 0.6800  | 15:55:01 |

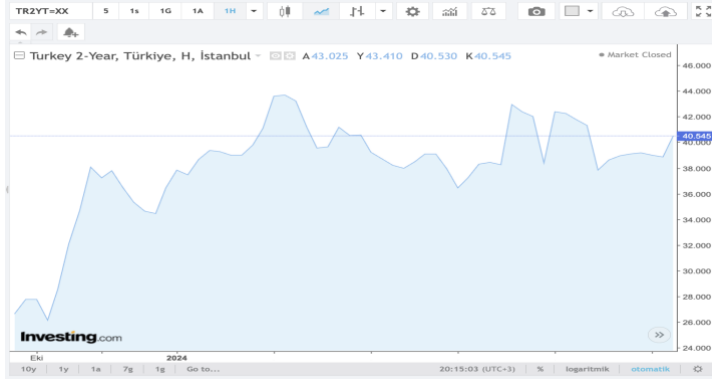
## USD/JPY:



|                  |             |                 |               |             |             |
|------------------|-------------|-----------------|---------------|-------------|-------------|
| Haftalık Kapanış | 154,74.-JPY | Haftalık Açılış | 154,23.-JPY ↓ | Trend Takip | 151,27.-JPY |
|------------------|-------------|-----------------|---------------|-------------|-------------|

| İsim           | Alış      | Satış     | Yüksek    | Düşük     | Fark    | Zaman    |
|----------------|-----------|-----------|-----------|-----------|---------|----------|
| USDJPY ON FWD  | -7.6190   | -3.7500   | -7.5990   | -3.7500   | -1.9370 | 23/11    |
| USDJPY TN FWD  | -1.9100   | -1.8800   | -1.9100   | -1.8900   | 0.0030  | 15:59:19 |
| USDJPY SN FWD  | -1.9200   | -1.9000   | -1.9200   | -1.9000   | 0.0170  | 15:55:34 |
| USDJPY SW FWD  | -13.7300  | -13.6700  | -13.7300  | -13.6700  | -0.0600 | 15:59:19 |
| USDJPY 2W FWD  | -27.2700  | -27.2000  | -27.2700  | -27.2000  | -0.0100 | 15:59:19 |
| USDJPY 3W FWD  | -41.0000  | -40.5200  | -40.8900  | -40.6200  | -0.1100 | 7:00:06  |
| USDJPY 1M FWD  | -57.6900  | -57.5900  | -57.6900  | -57.5900  | 0.4500  | 15:59:19 |
| USDJPY 2M FWD  | -126.0400 | -125.8400 | -126.0400 | -125.8400 | 0.2200  | 15:55:34 |
| USDJPY 3M FWD  | -180.3400 | -179.9400 | -180.3400 | -179.9400 | 0.3300  | 15:59:19 |
| USDJPY 4M FWD  | -230.6500 | -230.0500 | -230.6500 | -230.0500 | 0.4900  | 15:59:19 |
| USDJPY 5M FWD  | -288.9000 | -288.1000 | -288.9000 | -288.1000 | 0.7000  | 15:55:34 |
| USDJPY 6M FWD  | -338.1000 | -337.1000 | -338.1000 | -337.1000 | 1.0200  | 15:55:34 |
| USDJPY 7M FWD  | -388.0500 | -386.9000 | -388.0200 | -386.9000 | 0.0200  | 15:59:19 |
| USDJPY 8M FWD  | -440.7000 | -439.4500 | -440.7000 | -439.4500 | 0.1300  | 15:59:19 |
| USDJPY 9M FWD  | -486.7500 | -485.3500 | -486.7400 | -485.3500 | 1.5000  | 15:59:19 |
| USDJPY 10M FWD | -535.7000 | -534.1000 | -535.7000 | -534.1000 | -0.0900 | 15:59:19 |
| USDJPY 11M FWD | -584.1000 | -582.4000 | -584.1000 | -582.4000 | 6.6100  | 15:59:19 |
| USDJPY 1Y FWD  | -630.4500 | -628.4500 | -630.4500 | -628.4500 | 2.1500  | 15:59:19 |

## Türkiye 2 Yıllık Tahvil (01.10.2025 vadedi):



|              |                  |        |                 |        |   |             |       |
|--------------|------------------|--------|-----------------|--------|---|-------------|-------|
| TR 2 Yıllık  | Haftalık Kapanış | %37,11 | Haftalık Açılış | 37,05  | ↑ | Trend Takip | -.-   |
| ABD 2 Yıllık | Haftalık Kapanış | %4,369 | Haftalık Açılış | %4,335 | ↓ | Trend Takip | %4,45 |

## ABD 2 Yıllık Tahvil (31.10.2026 vadedi):



## BIST 100 Grafiği(TRY)

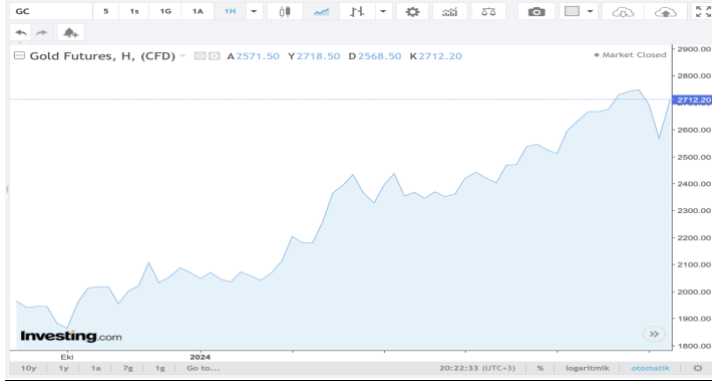


|              |                  |          |                 |          |   |             |      |
|--------------|------------------|----------|-----------------|----------|---|-------------|------|
| BIST100(TL)  | Haftalık Kapanış | 9,549.89 | Haftalık Açılış | 9,377.49 | ↑ | Trend Takip | 9220 |
| BIST100(USD) | Haftalık Kapanış | 276,49   | Haftalık Açılış | 278,81   | ↑ | Trend Takip | 263  |

## BIST 100 Grafiği(USD)

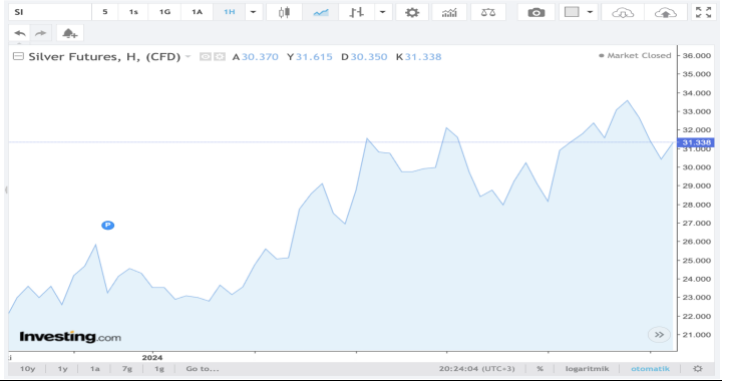


## ONS Altın (XAU/USD):



|         |                  |              |                 |              |   |             |            |
|---------|------------------|--------------|-----------------|--------------|---|-------------|------------|
| XAU/USD | Haftalık Kapanış | 2,737.2.-USD | Haftalık Açılış | 2,740.3.-USD | ↓ | Trend Takip | 2,645.-USD |
| XAG/USD | Haftalık Kapanış | 31.776.-USD  | Haftalık Açılış | 31.830.-USD. | ↓ | Trend Takip | 30.48.-USD |

## ONS Gümüş (SIN4):

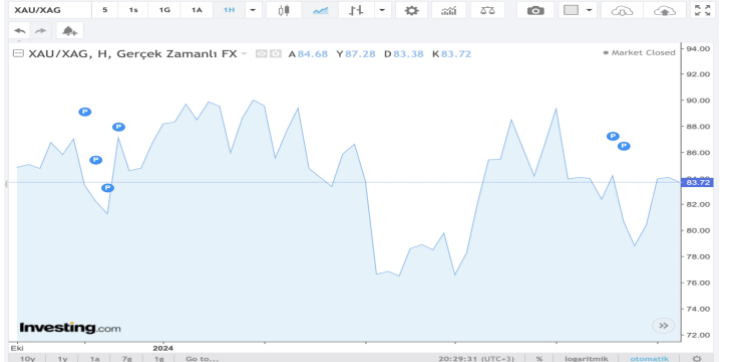


## Altın/Gümüş Karşılaştırmalı Grafiği

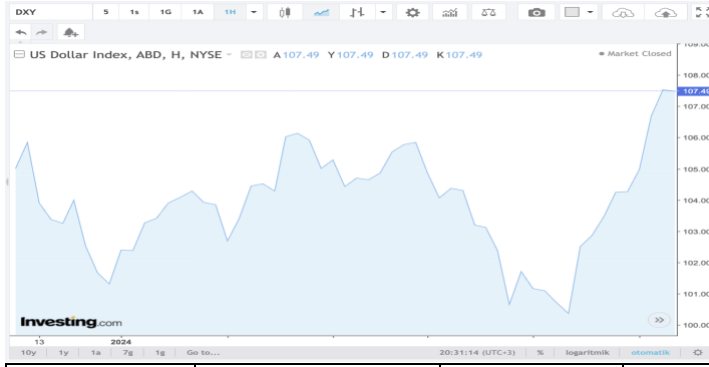


|         |                  |       |                 |       |   |             |       |
|---------|------------------|-------|-----------------|-------|---|-------------|-------|
| XAU/XAG | Haftalık Kapanış | 86,66 | Haftalık Açılış | 86,93 | ↑ | Trend Takip | 87,23 |
|---------|------------------|-------|-----------------|-------|---|-------------|-------|

## Altın/Gümüş Rasyosu Grafiği



## DXY (US Dollar Index) Endeksi:



## Türkiye 5 Yıllık CDS Risk Primi:

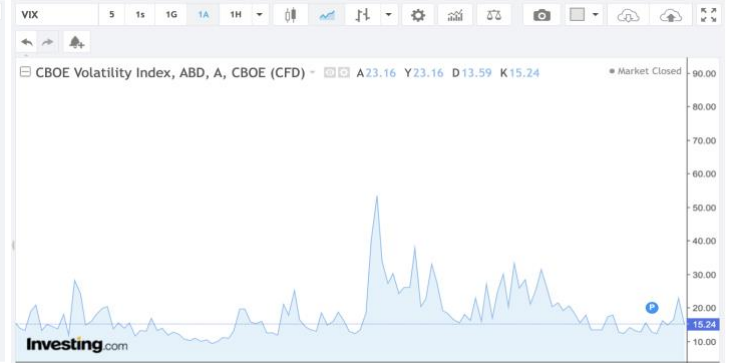


|            |                  |        |                 |          |             |        |
|------------|------------------|--------|-----------------|----------|-------------|--------|
| DXY        | Haftalık Kapanış | 107,55 | Haftalık Açılış | 107,49 ↓ | Trend Takip | 104,44 |
| Turkey CDS | Haftalık Kapanış | 256,51 | Haftalık Açılış | 255,64 ↓ | Trend Takip | -.-    |

## Brent Petrol:



## VIX (Volatilite) Endeksi:



|       |                  |            |                 |              |             |         |
|-------|------------------|------------|-----------------|--------------|-------------|---------|
| Brent | Haftalık Kapanış | 74,63.-USD | Haftalık Açılış | 74,51.-USD ↓ | Trend Takip | 73.-USD |
| VIX   | Haftalık Kapanış | 15,24      | Haftalık Açılış | 16,67 ↑      | Trend Takip | -.-     |

## Bakır Vadeli(HGZ4):

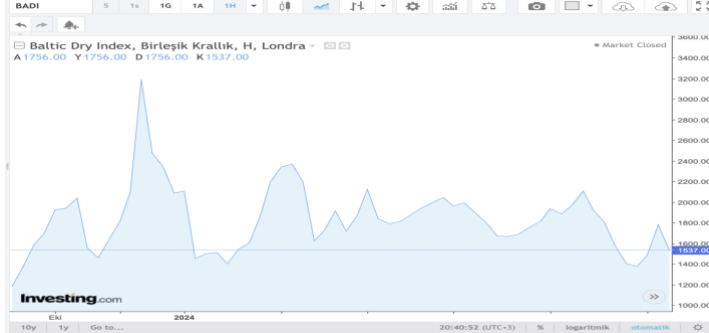


## Alüminyum(MAL3):



|           |                  |             |                 |               |             |     |
|-----------|------------------|-------------|-----------------|---------------|-------------|-----|
| Bakır     | Haftalık Kapanış | 4,1368.-USD | Haftalık Açılış | 4,1370.-USD ↑ | Trend Takip | -.- |
| Alüminyum | Haftalık Kapanış | 2,6350.-USD | Haftalık Açılış | 2,6470.-USD ↑ | Trend Takip | -.- |

## Baltic Dry (BADI) – Baltık Kuru Yük Endeksi:



## Freightos Baltic Endeksi [FBX] - Küresel Konteyner Endeksi



|            |                  |            |                 |              |             |     |
|------------|------------------|------------|-----------------|--------------|-------------|-----|
| Baltic Dry | Haftalık Kapanış | 1,576.-USD | Haftalık Açılış | 1,537.-USD ↓ | Trend Takip | -.- |
| Freightos  | Haftalık Kapanış | 3,590.-USD | Haftalık Açılış | 3,612.-USD ↑ | Trend Takip | -.- |

## 2 blackdot neler yapar?

- Stratejik Şirket Yönetim Danışmanlığı
- Veliht ve Yönetici Koçluğu Programları
- Halka Arz ve Yurt Dışı Şirket Kurulumu
- Finansal check-up ve Finans Danışmanlığı
- Nakit Akışı ve Bütçe Yönetimi Çözümleri
- Pazarlama ve Satış Stratejileri
- Dış Ticaret Operasyon ve Finansman Çözümleri
- Yalın Yönetim ve Yalın Üretim Teknikleri
- ERP Süreçleri ve Sistem Kurulumu
- İK Süreçleri ve Doğru İşe Alım Süreçleri



Şirketinizin değişim ve dönüşüm yolculuğunda; bulunduğunuz **A** noktasından hedeflediğiniz **B** noktasına ulaşmanız için size “en kısa yolu” sunar.  
**“Esasen konu hep 2 nokta arasındadır.”**



### Stratejik Yönetim Danışmanlığı



En büyük süper güç, kendini değiştirebilme yeteneğidir.

### Halka Arz Danışmanlığı



### Turquality Danışmanlığı



### Liderlik ve Veliht Programları



### Pazarlama ve Satış Danışmanlığı



**SALES.**

**MARKETING.**

### Finans ve Nakit Akış Yönetimi Danışmanlığı



### İnsan Kaynakları ve Yönetim Danışmanlığı



Uyum sağlamış olması doğru yerde olduğu anlamına gelmiyor!

### Problemlerin Tanımlanması Çatışma Yönetimi



### Şirket ve Aile Anayasası Çalışmaları

